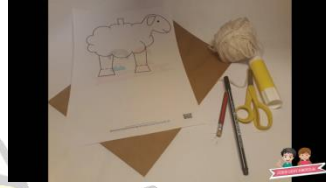


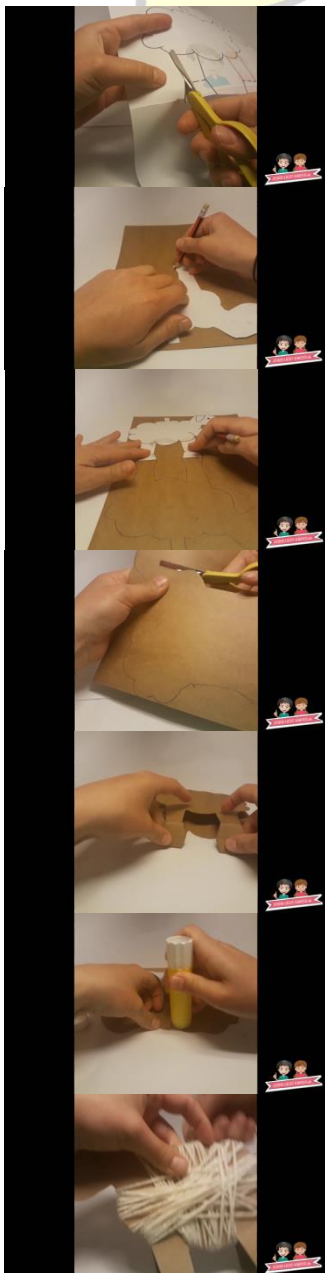
Wollschäfchen

Du brauchst:

- Braune Pappe oder Kartons
- Wolle (am besten in weiß oder braun)
- Bleistift
- Schere
- Filzstift
- Ausgedruckte Vorlage



Und so geht es:



1. Ausgedruckte Vorlage ausschneiden.

2. Auf die Pappe übertragen, indem du mit Bleistift die Vorlage nachfährst.

3. Die Vorlage drehen und noch einmal auf die Pappe übertragen. Dabei müssen die Füße sich berühren und die Köpfe in die gleiche Richtung gucken.

3. Die Pappe ausschneiden.

4. Nun die beiden Pappen an den gestrichelten Linien umknicken.

5. Die beiden Schäfchen an der Lasche mit Kleber zusammen kleben.

6. Nun alles mit Wolle umwickeln, bis es dir dick genug ist.





7. Nun Ohren und Gesicht auf das Schäfchen aufmalen.

8. Das Ende des Fadens unter die Wolle stecken.



LUPINO

DER KALENDER ZUM RÄTSELN, MALEN UND BASTELN

2022

